

# smart2i Industry Intelligence

by Hymmen

Intelligente, datenbasierte  
Analyse Ihrer Maschinen und Anlagen zur  
Optimierung Ihrer gesamten Produktion

Intelligent data-based evaluation of  
your machines and plants to  
optimize your whole production



[www.hymmen.com](http://www.hymmen.com)

Hymmen



smart2i on YouTube

# Intelligent data-based analysis of your production

## Von der Aufzeichnung bis zur nutzerspezifischen Analyse

Die Software-Lösung „smart2i - Industry Intelligence“ von Hymmen ist ein System zur kontinuierlichen Beobachtung und dauerhaften Aufzeichnung von Maschinen-, Produktions- und Qualitätsdaten. Hersteller- und standortübergreifend.

Produktionsdaten wie Geschwindigkeit, Druck oder Verbrauchsmengen werden in Echtzeit sicher, dauerhaft und cloudbasiert gespeichert.

Sie sind weltweit von jedem Endgerät aus in individuell gestalteten Dashboards von den berechtigten Nutzern abrufbar.

smart2i umfasst außerdem die intelligente, datenbasierte Analyse Ihrer Maschinen und Anlagen zur Optimierung Ihrer gesamten Produktion.

smart2i ist geeignet für das produzierende Gewerbe aller Branchen aller Unternehmensgrößen. Ob Maschinenführer, Werksleiter, Geschäftsführer oder andere Produktionsbeteiligte - jeder erhält die auf seine Anforderungen ausgelegten Informationen individuell als fundierte Entscheidungsbasis aufbereitet.

## *From recording to user-specific analysis*

*The software solution „smart2i - Industry Intelligence“ from Hymmen is a system for continuous monitoring and permanent recording of machine, production and quality data. Manufacturer and site-independent.*

*Production data such as speed, pressure or consumption quantities are stored securely, permanently and cloud-based in real time.*

*They can be accessed worldwide from any end device in individually designed dashboards by the authorized users.*

*smart2i also includes intelligent, data-based analysis of your machinery and equipment to optimize your entire production.*

*smart2i is suitable for manufacturing industries of all sizes. Whether machine operator, plant manager, managing director or other production participants - everyone receives the information tailored to their requirements individually prepared as a sound basis for decision-making.*



# Your benefits from analysing your production data and KPI

**Die Analyse Ihrer Produktionsdaten und KPI (Key Performance Indicator) als unverzichtbarer Bestandteil Ihres Produktionscontrollings ermöglicht Ihnen eine gezielte Produktionssteuerung.**

## **Transparenz in der Produktion**

- Individuelle Dashboard-Gestaltung und Rollenkonzepte
- Erkennung von Schwachstellen und Engpässen
- Relevante Statistiken und KPI
- Standortunabhängig und in Echtzeit

## **Optimierung der Anlagenverfügbarkeit und des OEE**

- Analyse und Optimierung Ihrer Produktionsprozesse
- Simulation von Prozessen und Einstellungen
- Chance für schnelle Fehlerbehebung durch Erkennung von Problemen und Schwachstellen in Echtzeit

## **Bessere Produktqualität**

- Gezielte Parameteranalyse und Anomalie-Erkennung im gesamten Produktionsprozess
- Rückwirkende Analyse von Rezepten und Parametern in Bezug zur jeweiligen Produktqualität

## **Höhere Profitabilität**

- Produktionscontrolling
- Erhöhung des OEE und der Anlageneffizienz
- Senkung der Verbrauchsmaterialien im gesamten Prozess
- Reduzierung von Ausschuss

*The analysis of your production data and KPI (Key Performance Indicator) as an indispensable part of your production controlling allows you a targeted production control.*

## *Transparency in production*

- *Individual dashboard design and role concepts*
- *Detection of weak points and bottlenecks*
- *Relevant statistics and KPI*
- *Location-independent and in real time*

## *Optimization of plant availability and OEE*

- *Analysis and optimization of your production processes*
- *Simulation of processes and settings*
- *Opportunity for fast troubleshooting by identifying problems and weak points in real time*

## *Better product quality*

- *Targeted parameter analysis and anomaly detection throughout the production process*
- *Retrospective analysis of recipes and parameters in relation to the respective product quality*

## *Higher profitability*

- *Production controlling*
- *Increase of OEE and plant efficiency*
- *Reduction of consumables in the entire process*
- *Reduction of rejects*



# Use the full potential of your data!

## Unsere Leistungsbestandteile

### smart2i - ready

Wir begleiten und beraten Sie bei der kompletten Einrichtung und Installation der Software und – bei Bedarf – der Nachrüstung Ihrer Anlage mit der gewünschten Sensorik.

### smart2i - support

Auch nach der Implementierung unterstützen wir Sie gerne weiterhin mit Rat und Tat.

### smart2i - connect gateway

Die Hardware zum Transfer der Maschinendaten gehört ebenso hierzu wie automatische Versionsupdates und die sichere Verschlüsselung Ihrer Daten und Übertragung in die Cloud.

### smart2i - enterprise

Die Software dient zur dauerhaften Speicherung Ihrer Daten in der Cloud. Auch die Analyse von Daten, Definition individueller Dashboards und KPI gehören zu diesem Leistungsbaustein.

### smart2i - Signalpakete

Die Anzahl der Signale, die übertragen werden sollen, bestimmen Sie: Wählen Sie aus einem unserer Pakete, jeweils passend für einzelne Maschinen oder ganze Fertigungslinien.

## Our service components

### smart2i - ready

We accompany and advise you during the complete setup and installation of the software and - if required - the retrofitting of your plant with the desired sensor technology.

### smart2i - support

Even after the implementation we are happy to continue to support you with advice and assistance.

### smart2i - connect gateway

The hardware for transferring the machine data is part of this as well as automatic version updates and the secure encryption of your data and transfer to the cloud.

### smart2i - enterprise

The software is used for permanent storage of your data in the cloud. The analysis of data, definition of individual dashboards and KPI are also part of this service module.

### smart2i - signal packages

You determine the number of signals to be transmitted: Choose from one of our packages, each suitable for individual machines or entire production lines.



Sensoren an neuen Maschinen - Sensors at new machines



Sensor an gebrauchter Maschine - Sensor at used machine



Netzwerkanschluss - network connection

## Signale

Entweder verfügen Sie bereits über ausreichend Sensorik an Ihren Maschinen und wir unterstützen Sie bei der gezielten strukturierten Dokumentation und Analyse der Daten. Werksübergreifend für alle Maschinen und Anlagen.

Alternativ integrieren wir an Ihren neuen Anlagen oder an Anlagen im Betrieb die passende Sensorik. Hierbei agieren wir herstellerunabhängig. Natürlich können weitere Datenquellen, wie OPC-UA oder andere Protokolle, eingebunden werden.

## IT-Infrastruktur

Die hierfür benötigte IT-Infrastruktur kann in jedem Unternehmen installiert werden.

Die Basis für die Installation im Werk bildet das smart2i – connect gateway.

## Signals

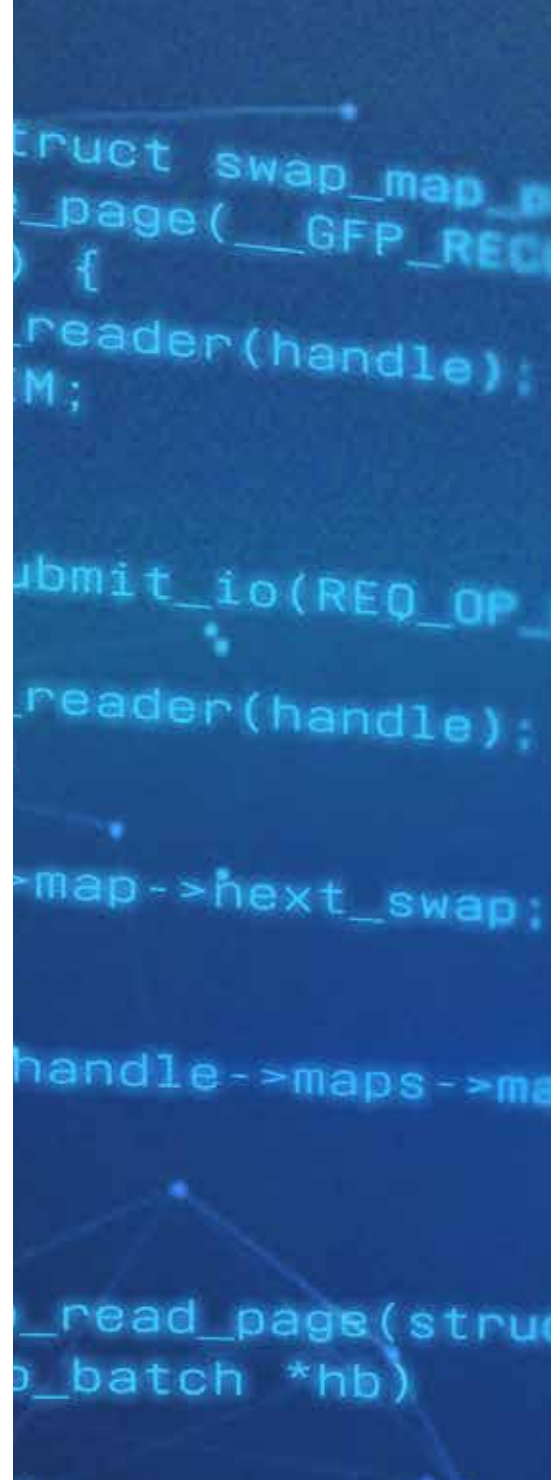
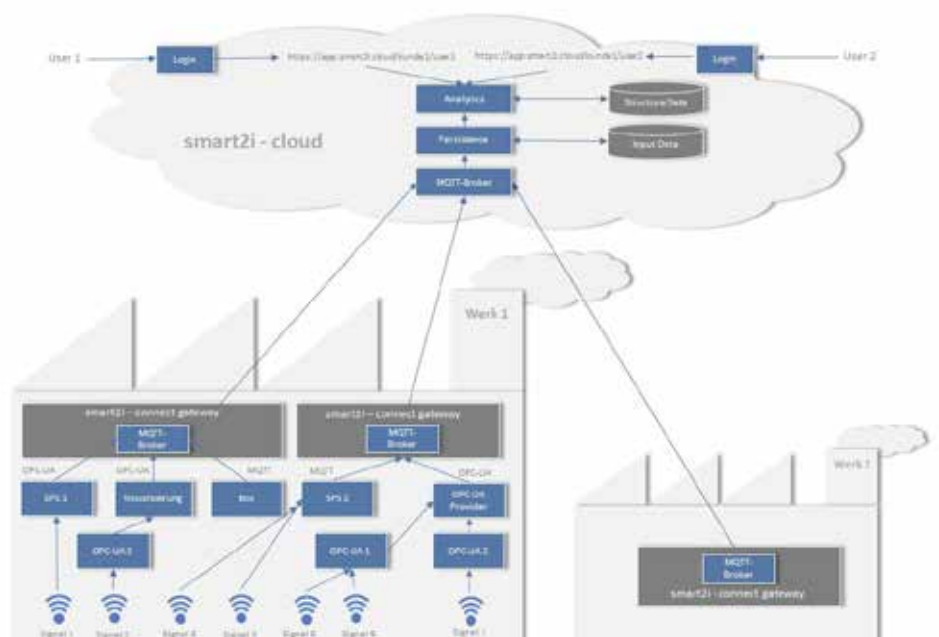
*Either you already have sufficient sensor technology on your machines and we support you in the targeted structured documentation and analysis of the data. Cross-plant for all machines and lines.*

*Alternatively, we integrate the appropriate sensor technology on your new plants or on plants in operation. Here we act manufacturer-independently. Of course, other data sources such as OPC-UA or other protocols can be integrated.*

## IT infrastructure

*The IT infrastructure required for this can be installed in any company.*

*The basis for the installation in the plant is the smart2i – connect gateway.*



# smart2i puts highest attention to data security and further developments

## Sicherheit

smart2i arbeitet mit professionellen, zertifizierten und DSGVO-konformen Cloud-Lösungen.

- Absicherung gegen Datendiebstahl und Verlust
- Sichere Rechtslage und Regularien
- Ausfallsicherheit
- Vereinbarkeit von Cloud und Unternehmens-IT

## Ausblick

Unser Team arbeitet kontinuierlich an der Verbesserung und Weiterentwicklung von smart2i.

Die Grundlage für präzise und aussagekräftige Auswertungen ist die kontinuierliche Datenerfassung und strukturierte Speicherung in der Cloud.

Je umfassender die zur Verfügung stehende Datenmenge ist, desto fundierter sind die Erkenntnisse aus den individuell für die Anwenderbedürfnisse entwickelten Tools.

Zukünftige Entwicklungen beziehen KI und Big Data Analysen mit ein.

## Security

*smart2i works with professional, certified and DSGVO-compliant cloud-solutions.*

- *Protection against data theft and loss*
- *Secure legal position and regulations*
- *Reliability*
- *Compatibility of cloud and company-IT*

## Outlook

*Our team is continuously working on the improvement and further development of smart2i.*

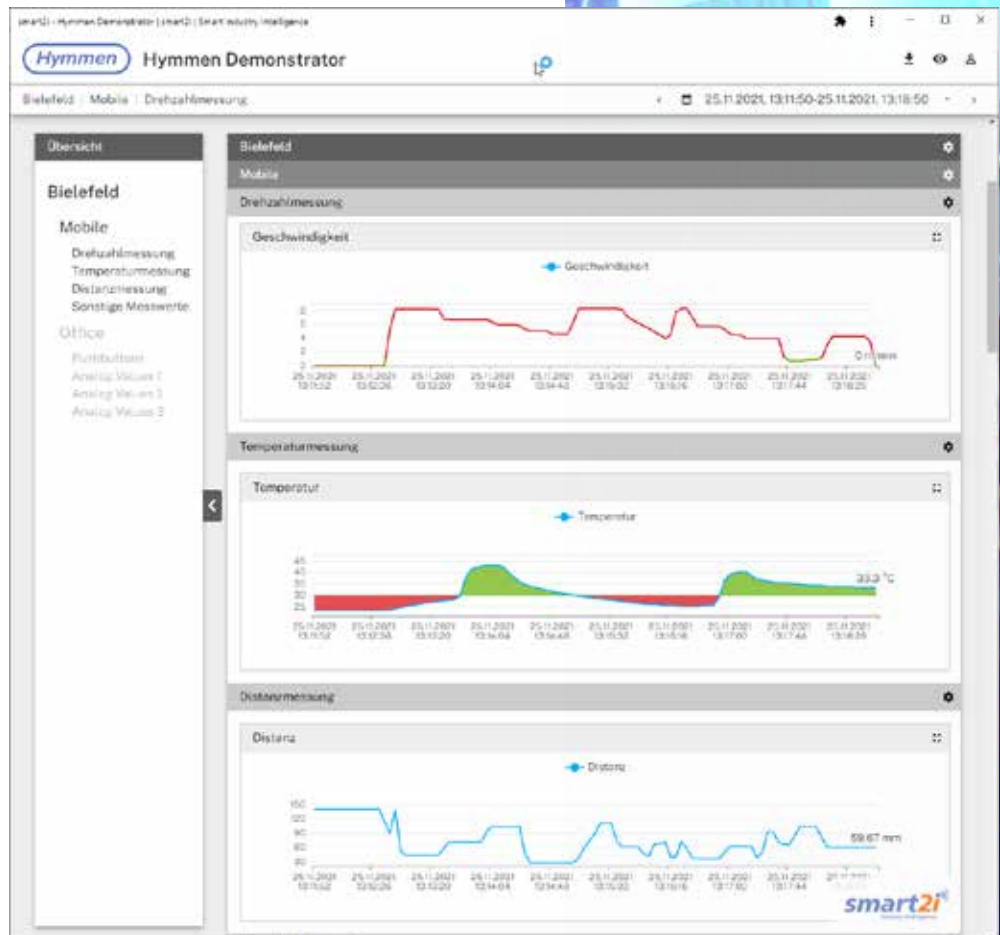
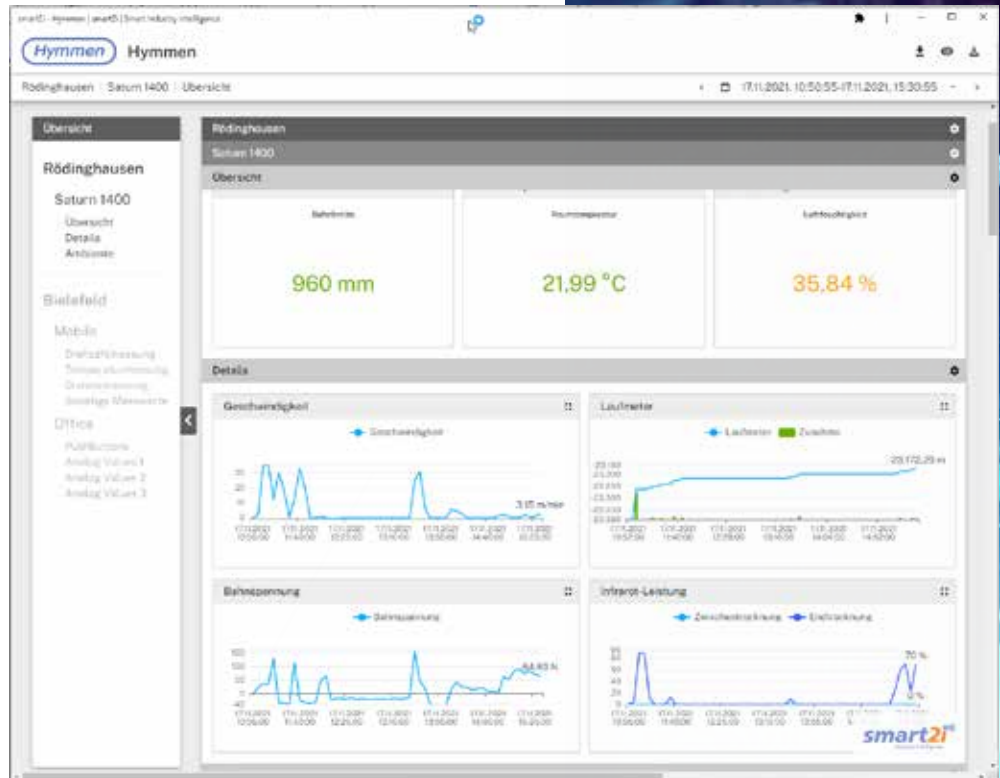
*The basis for precise and meaningful evaluations is continuous data collection and structured storage in the cloud.*

*The more comprehensive the amount of data available, the more well-founded the findings from the tools developed individually for user needs.*

*Future developments will include AI and Big Data analyses.*

# Examples for individualized dashboards

- Leistungskennzahlen auf prägnanten Displays
- Schnellnavigation zu einzelnen Werken, Anlagen oder Maschinen
- Vielfältige Analysemöglichkeiten von Umgebungseinflüssen (u.a. Temperatur, Luftfeuchtigkeit)
- Visualisierung relevanter Sensoren je Maschine
- Alle vorhandenen Daten können über jeden beliebigen Zeitraum dargestellt und analysiert werden
- Dauerhafte Datenspeicherung in DSGVO-konformer Cloud
- Key performance indicators on concise displays
- Quick navigation to individual plants, systems or machines
- Multiple analysis options of environmental influences (temperature, humidity, etc.)
- Visualization of relevant sensors per machine
- All available data can be displayed and analyzed over any period of time
- Permanent data storage in a DSGVO-compliant cloud





Double Belt Presses



Multi Opening Presses



Laminating Lines



Lacquering and Direct Printing Lines



Industrial Digital Printing Lines



Process Automation



Service

**Hymmen**

Hymmen GmbH  
Maschinen- und Anlagenbau  
Theodor-Hymmen-Str. 3  
D-33613 Bielefeld  
Fon +49 5 21 58 06 0  
info@hymmen.com  
www.hymmen.com