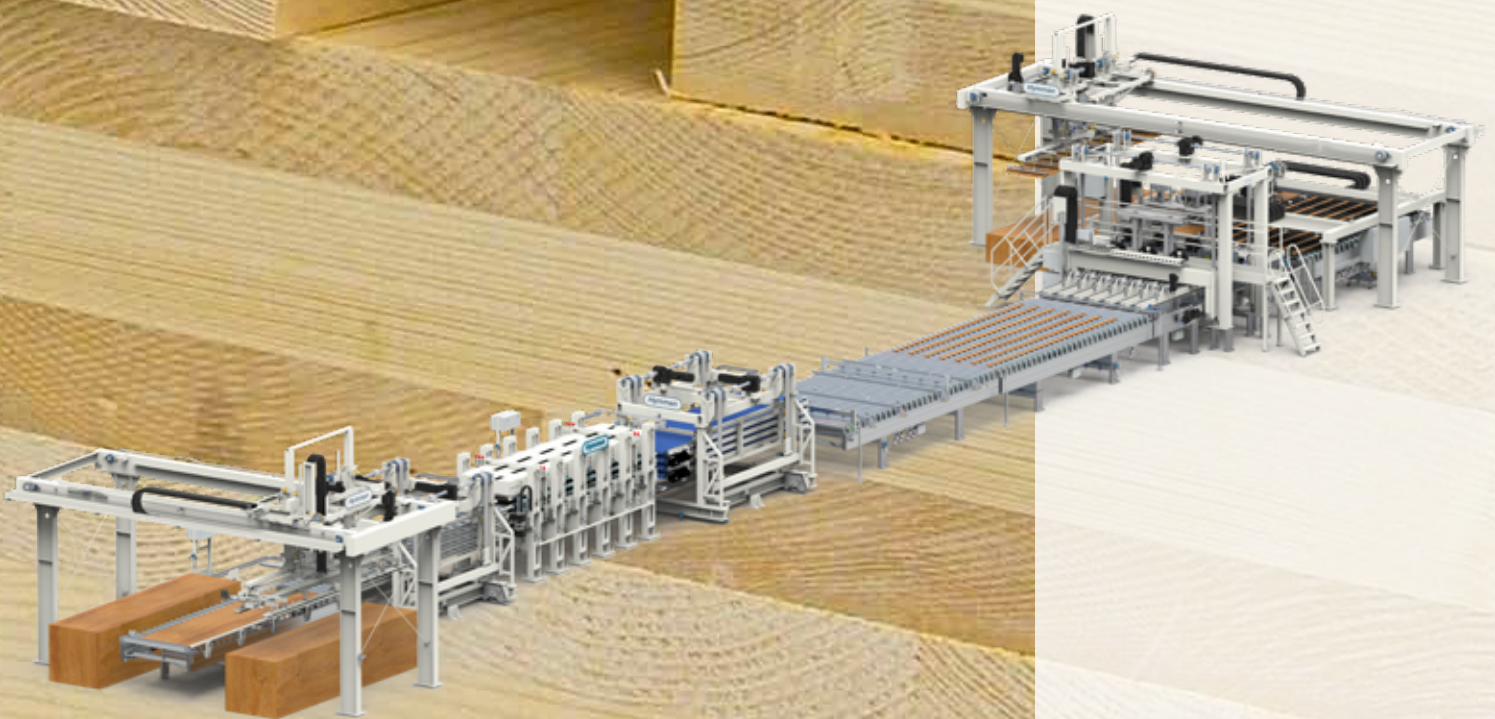


Hymmen Technologies for

Engineered Wood

Pressenanlagen für
Furnier- und Brettsperrholz

Press Lines for
Veneer Plywood and
Cross Laminated Timber (CLT)



www.hymmen.com

Hymmen



Kombination von Prozessexpertise mit Herstellungs-Knowhow

Verfahrens- und Fertigungskompetenz bei Gesamtanlagen

Seit Jahrzehnten beweist Hymmen Kompetenz bei der Umsetzung kompletter Fertigungsprozesse. Hierbei werden 10-20 Meter lange kompakte Produktionsanlagen oder große Gesamtanlagen, die eine Produktionsstrecke von mehr als 200 Metern umfassen, entwickelt und realisiert

Dieses Prozessknowhow wird ergänzt durch die seit vielen Jahren bewährte Eigenfertigung von Einzelmaschinen, die bei der Produktion von Furnier- oder Brettsperrholz zum Einsatz kommen, ebenso wie die Integration von Gesamtanlagen und die dazu gehörende Steuerungstechnik.

Leistungsumfang

- Spezielle Aggregate zum getrennten Auftrag von Leim und Härter (Sprühleisten, Walzaggregate)
- Individuell angepasste Transport- und Fördertechnik (Wender, Modulbänder, Rollen-, Riemen- und Kettenförderer u.a.)
- Ein- und Mehretagen-Pressen (beheizt und unbeheizt)
- Portal- und Roboterhandling
- vollautomatisierte und verkettete Steuerungstechnik

Process and manufacturing expertise for complete plants

For decades Hymmen has proven its competence in handling entire production processes. This includes the engineering and the realisation of compact production lines with 10-20 meters length as well as huge plants with production lines of more than 200 meters length overall.

This process know-how is complemented by the proven in-house production of individual machines used in the production of veneer plywood and cross laminated timber, as well as the integration of entire plants and the corresponding control technology.

Scope of Services

- Special machines for the separate application of glue and hardener (spray nozzle bars, roller units)
- Individually adapted transport and conveying equipment (turners, modular belts, roller, belt and chain conveyors, etc.)
- Single opening and multi-daylight presses (heated and unheated)
- Portal and robot handling
- Fully automated and interlinked control technology



Combination of process expertise with manufacturing know-how

Technische Daten

- Produktvielfalt: Furniersperrholz und Brettsperrholz (3 oder 5 Schichten)
- bis zu 2.300 mm Plattenbreite
- bis zu 6.000 mm Plattenlänge
- individueller Pressdruck

Ihre Vorteile

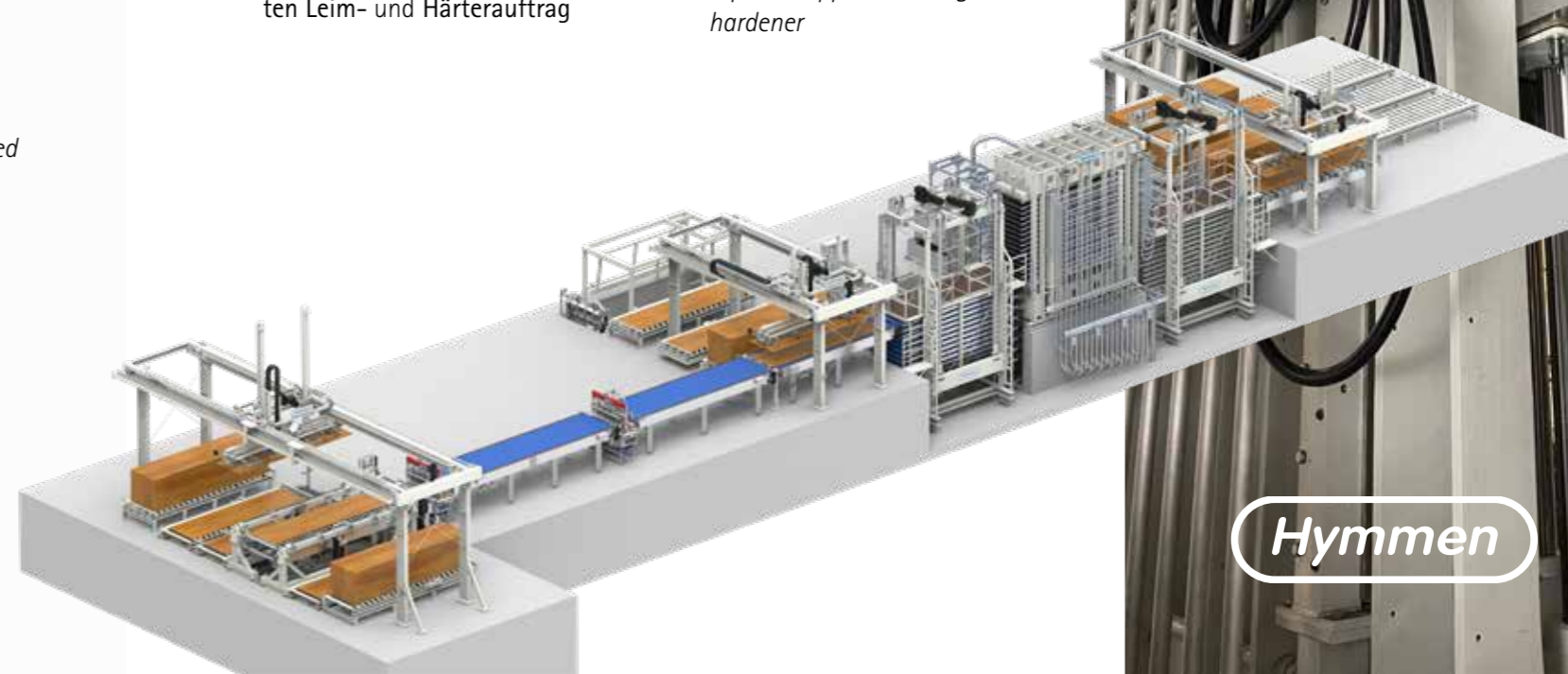
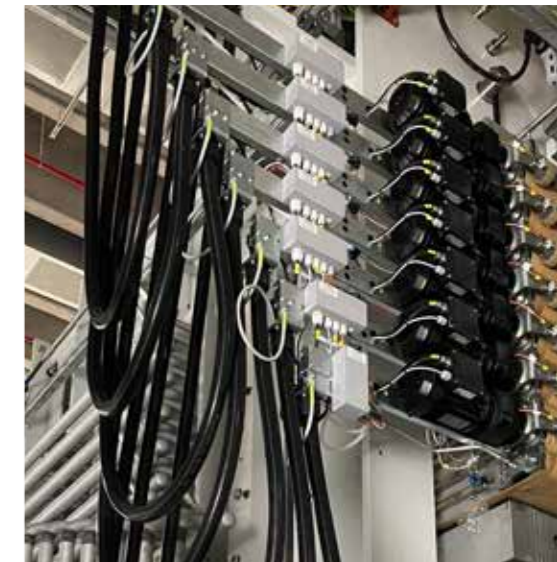
- Kundenindividuelle Anlagenkonzepte
- Hohe Kapazitäten möglich
- Hohe Flexibilität durch separate Vorfertigung von Halbzeugen (z.B. Deckplatten)
- Kurze Rüst- und Wechselzeiten
- Optimierte Anlagenbedienung durch hohen Automatisierungsgrad
- Niederdruckpressen mit Bandtransport zur effizienten Wärmeübertragung
- Prozesssicherheit durch synchrone Schließung der Presse
- Hohe Ausrichtgenauigkeit der Transporttechnik (+/- 0,5 mm)
- Prozessvorteile durch getrennten Leim- und Härterauftrag

Technical Data

- Product variety: veneer plywood and cross laminated timber (3 or 5 layers)
- up to 2.300 mm board width
- up to 6.000 mm board length
- individual process pressure

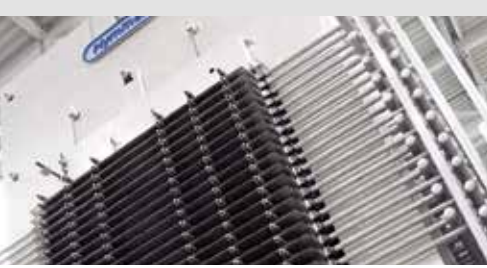
Your benefits

- Customized system concepts
- High capacities possible
- High flexibility by separate prefabrication of semi-finished products (e.g. coverboards)
- Short set-up and changeover times
- Optimized system operation through a high degree of automation
- Low-pressure presses with belt conveyor for efficient heat transfer
- Process reliability due to synchronous closing of the press
- High alignment accuracy of the transport technology (+/- 0.5 mm)
- Process advantages because of separate application of glue and hardener





Double Belt Presses



Multi Opening Presses



Laminating Lines



Lacquering and Direct Printing Lines



Industrial Digital Printing Lines



Process Automation



Service

Hymmen

Hymmen GmbH
Maschinen- und Anlagenbau
Theodor-Hymmen-Str. 3
D-33613 Bielefeld
Fon +49 5 21 58 06 0
info@hymmen.com
www.hymmen.com